

**Axovia Multipro 3S io**  
MOTORISATION POUR PORTAIL BATTANT  
DÉDIÉE AUX PROFESSIONNELS



# La performance CONNECTÉE



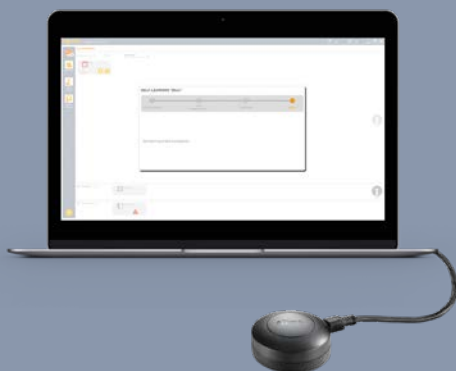
# LES OUTILS CONNECTÉS

## Pour vous professionnels



**Set & Go io**, votre outil de programmation sur chantier :

- Intuitif, avec un accompagnement pas à pas, plus besoin de notice.
- Une programmation 100% réussie, pas de risque d'erreur.
- Sans fil, rien à brancher sur le moteur.



**SERV-E-GO**, votre interface de maintenance et de diagnostic à distance. Depuis votre bureau et sans vous déplacer, gardez le contrôle sur toutes vos installations connectées :

- Identification des installations.
- Diagnostic précis.
- Reconfiguration des paramètres.
- Notifications automatiques personnalisées en cas d'anomalies.

# AXOVIA MULTIPRO 3S io

## Les bénéfices pour vos clients

### Le portail préservé

- Ralentissement de la vitesse à l'approche des fins de courses.
- Mouvement naturel du portail reproduit sans effort.



### La sécurité des accès

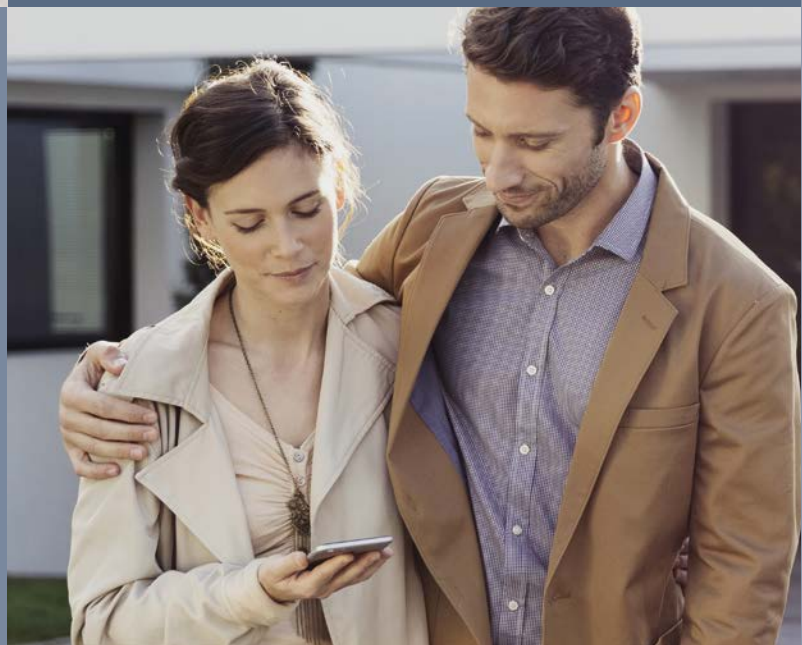
- Détection d'obstacle avec arrêt instantané du moteur. La conception des bras empêche tout pincement ou cisaillement.
- Protection contre l'effraction : le moteur exerce une contrepuissance lorsqu'on cherche à forcer l'ouverture du portail.
- Déverrouillage depuis l'extérieur.
- Batterie de secours en cas de panne de courant.

### Le pilotage connecté

- Vérification à distance de l'état des équipements (s'assurer que la maison est bien fermée et sécurisée)
- Simplification du quotidien (fermeture de toute la maison en un seul clic, ouverture à distance du portail au livreur,...)

Proposez à vos clients la solution qui convient à leur besoin :

- **Connexoon Accès** : l'appli pour piloter uniquement les accès
- **TaHoma** : l'appli pour piloter l'ensemble des équipements de la maison



# AXOVIA MULTIPRO 3S io

## Les bénéfices pour vous, professionnels !



### Bouton de déverrouillage manuel

Double capot :

- un pour l'accès au déverrouillage manuel pour l'utilisateur
- l'autre pour l'installation



### Butées intégrées au moteur

- Pas de butées d'ouvertures au sol à installer
- Possibilité de modification des angles d'ouverture



### Pose sur platine de fixation (fournie)

- Limite les manipulations du moteur
- Facilite la pose sur des supports irréguliers



# AXOVIA MULTIPRO 3S io

## La performance connectée

### La réponse aux standards du marché

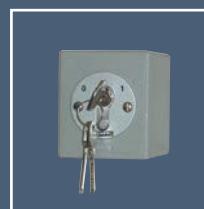
Pour toutes les installations de portails battants jusqu'à 2,5 m et 300 kg par vantail.

### Soyez sûr de l'état de vos équipements à chaque instant !

La technologie io-homecontrol® est :

- Intelligente : son retour d'information informe vos clients en temps réel de l'état de leurs équipements. Idéal pour le pilotage à distance !
- Hautement sécurisée : sa clé de cryptage est exclusive à chaque installation pour une protection totale contre le piratage.

### Accessoires spécifiques (option)



Déverrouillage extérieur par contact à clé

- Câbler directement sur le moteur.
- Déverrouillage manuel de l'installation depuis l'extérieur.



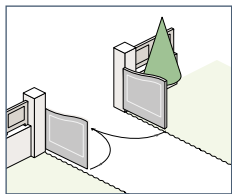
Kit pillier étroit

- Pour pillier à partir de 17 cm de largeur ou faible écoinçon.
- 200 kg et 2 m maxi par vantail.



## Des bras spécifiques pour tous les cas d'installation

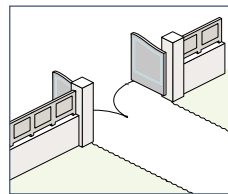
### Ouverture intérieure jusqu'à 120°



**Avec un bras standard**  
Jusqu'à 2,5 m  
300 kg par vantail



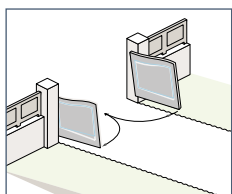
### Ouverture extérieure jusqu'à 90°



**Avec un bras coudé**  
Jusqu'à 2 m  
100 kg par vantail



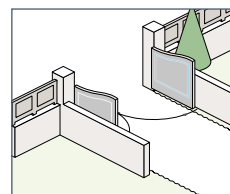
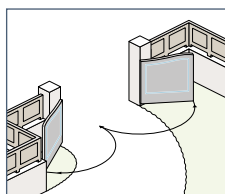
### Ouverture en pente jusqu'à 20%



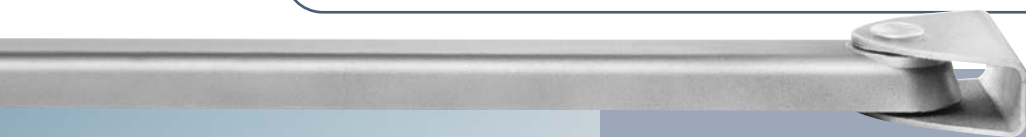
**Avec un bras rotule**  
Jusqu'à 2 m  
100 kg par vantail



### Ouverture intérieure jusqu'à 150° ou écoinçon réduit



**Avec un bras glissière**  
Jusqu'à 2 m  
100 kg par vantail



## Répondez à tous les cas d'installation

Une offre complète de bras et d'accessoires spécifiques qui permettent de répondre à tous les besoins même les plus complexes :

- 4 types de bras.
- un accessoire spécifique pour le déverrouillage extérieur.
- un kit pilier étroit.

## Valorisez vos installations

- Une qualité éprouvée.
- Matériaux de fabrication robustes.
- Conformité aux normes de sécurité en vigueur.



# ARMOIRE DE COMMANDE 3S

## Une programmation efficace et une maintenance simplifiée

### Posez

- Conception acceptant les surfaces irrégulières.
- Support intégré pour niveau à bulle.
- Vis imperdables pour fermer le coffret.
- Fixations du coffret situées hors zone d'étanchéité.
- Joint caoutchouc à lèvres évitant les presses étoupe.

### Câblez

- Zone de câblage dégagée.
- Borniers de couleur, numérotés et débrochables.
- Serre-câbles 2 positions.
- Logement batterie de secours.

### Programmez

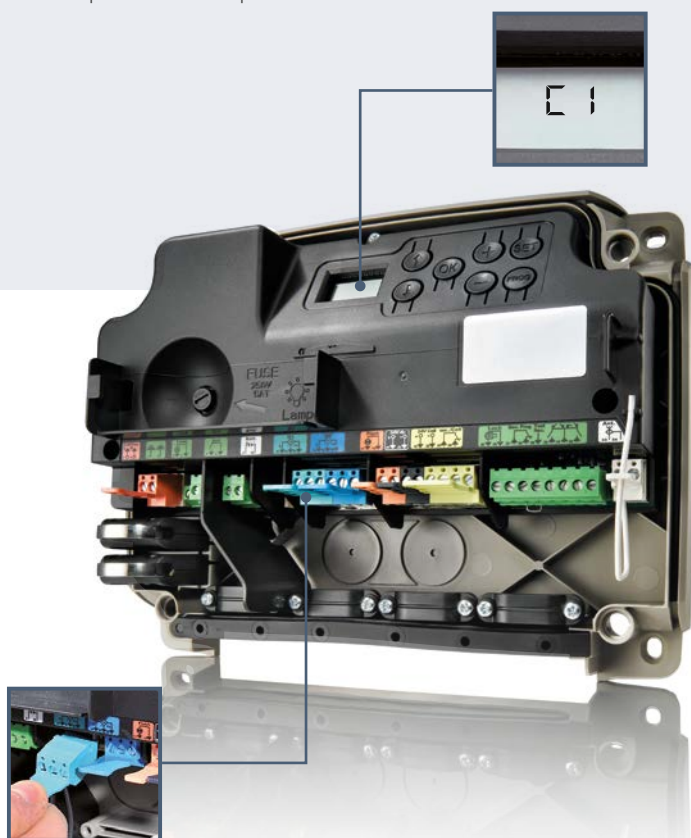
- Affichage des codes sur écran LCD incliné.
- Navigation intuitive.
- Tous réglages préprogrammés.
- Conforme aux normes en sortie d'auto-apprentissage.

### Personnalisez

- Jusqu'à 35 paramètres réglables.
- Raccordement d'accessoires multiples pour le confort et la sécurité.
- Possibilité d'éclairage déporté 500W automatique et piloté localement ou à distance.
- Sortie contact auxiliaire.
- Sortie alimentation accessoires 24V.

### Diagnostiquez

- Etat de fonctionnement des codes défauts affiché en temps réel.
- Logement protégé pour livret de réglage.
- Stockage des données de maintenance : compteurs d'ouvertures et de fermetures, historique des défauts...



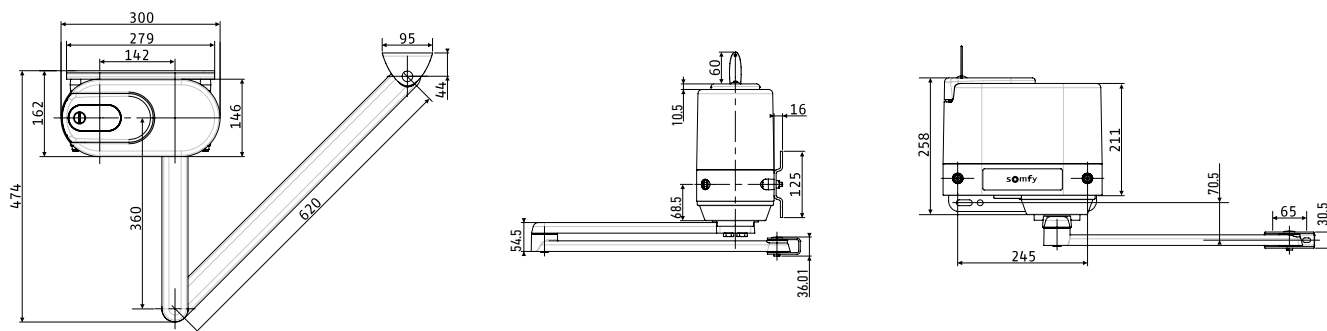
#### Sortie contact auxiliaire

Pour installer un témoin de portail ouvert, piloter la gâche / le portillon (local ou distant), piloter un automatisme supplémentaire.

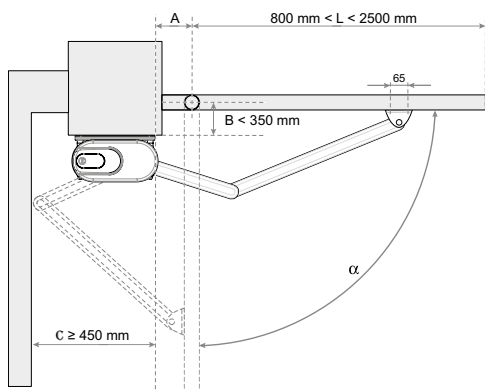
# Caractéristiques techniques

Alimentation secteur	230 V - 50 Hz
Distance minimum en arrière du vantail	450 mm en standard 162 mm avec bras à glissière
Déport de gond maximum (1)	350 mm en standard 400 mm avec bras long
Alimentation moteur	24 Vdc
Puissance maximum consommée	130 W
Sortie éclairage déporté	500 W max.

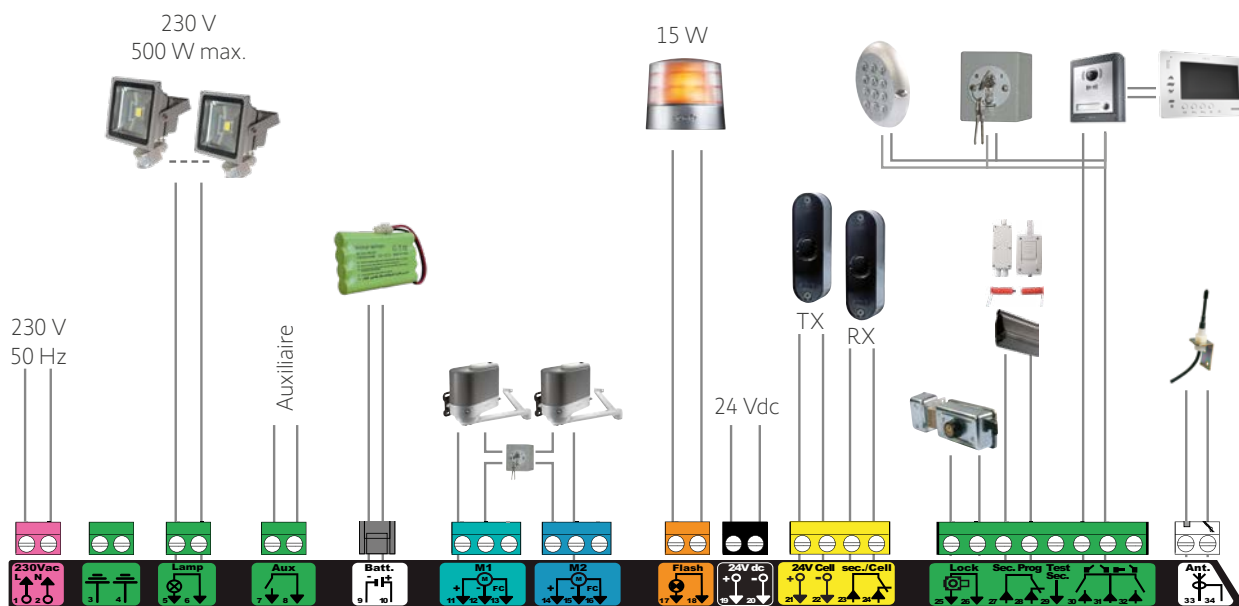
Sortie alimentation accessoires	24 Vdc / 1,2 A
Nombre maximum de manœuvres/jour	40
Fréquence radio	io 868 - 870 MHz
Nombre de commandes mémorisables	monodirectionnel 38
	bidirectionnel illimité
Température de fonctionnement	-20° C à +60° C



## Implantation



## Schéma de câblage

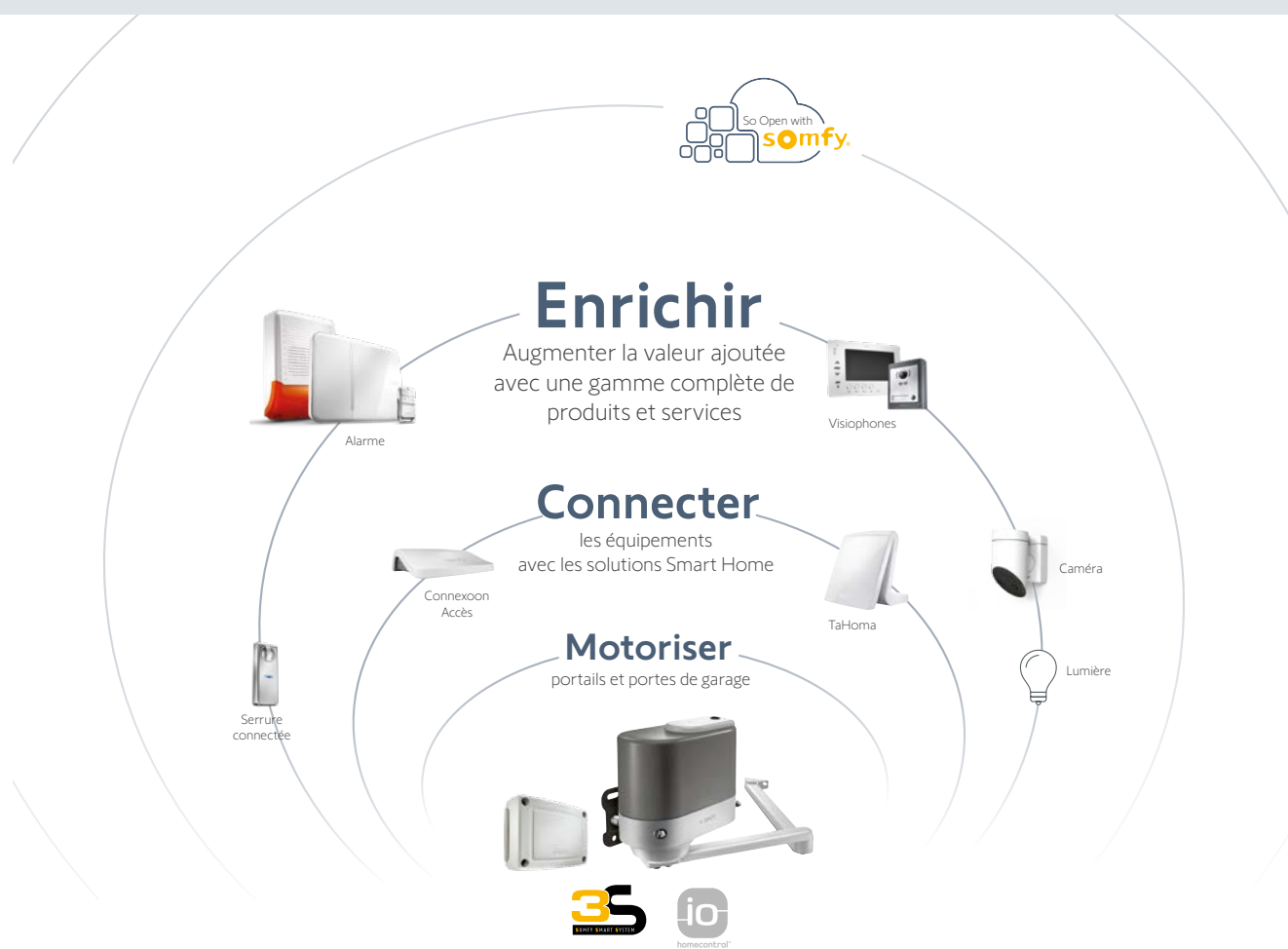


# AXOVIA MULTIPRO 3S io

## Un écosystème complet et ouvert

- Une installation personnalisée selon les besoins de vos utilisateurs, Axovia Multipro 3S io est compatible avec de nombreux accessoires de confort ou de sécurité. En ajoutant d'autres équipements connectés comme de la lumière, une caméra, ou une alarme... vous valorisez votre savoir faire et votre installation.
- Le plus Somfy : TaHoma, le système le plus complet, pour contrôler tous les équipements de la maison de façon simple, accessible et évolutive. TaHoma est compatible avec tous les produits Somfy et les acteurs majeurs de l'équipement de la maison\*. TaHoma est également ouvert aux principales plateformes mondiales de services : IFTTT, Amazon Alexa...\*.

\*disponibilité selon pays. Produit additionnel requis.



### SOMFY

1 Place du Crêtet  
BP 138 - 74307 Cluses Cedex  
FRANCE  
actipro@somfy.com  
[www.somfypro.fr](http://www.somfypro.fr)

A BRAND OF **SOMFY** GROUP

**somfy**